

2025年日本国際博覧会2年前プロジェクトへのご協力のお願について

拝啓 時下ますますご清栄のこととお喜び申し上げます。

さて、（公社）2025年日本国際博覧会協会（以下「協会」という）では、大阪・関西万博の開幕2年前という節目に、万博の全国的な盛り上がりを作ることを目的として、「2年前プロジェクト」を展開することといたしました。「2年前プロジェクト」の概要は下記の依頼内容の【A】【B】【C】の3点でございます。

万博に関わる日本中のステークホルダーの皆さまと共に力を合わせ、「2年前プロジェクト」を展開することで、大阪・関西万博の全国的な認知拡大と機運の醸成を図ってまいりたいと考えております。

ステークホルダーの皆さまにおかれましては、次のとおりご協力をお願いいたします。

なお、2年前イベント等の協会が実施する施策につきましては、内容が決まり次第、共有させていただきますので、よろしくお願いいたします。

記

1 依頼内容

次の3点の項目のいずれかにつきまして、実施のご協力をお願いいたします。可能であれば、複数の項目につきまして、ご協力をお願いいたします。

【A】 2年前イベントの独自開催

【B】 2年前キービジュアル・セレモニアル動画の掲出

【C】 2年前キービジュアル・セレモニアル動画のSNS投稿

※各項目の詳細につきまして、別紙をご確認ください。

2 協会からご提供するもの

2年前プロジェクトの展開にあたり、以下2点を当協会からご提供いたします。ご提供時期、使用条件等詳細につきましては、後日お知らせいたします。

①2年前キービジュアル〔2023年3月上旬提供予定〕

②2年前セレモニアル動画（ミヤクミヤク動画）〔2023年4月上旬提供予定〕

<参考：3年前キービジュアルの例>



3 お問い合わせ

2年前プロジェクト事務局

(公社) 2025年日本国際博覧会協会

機運醸成局 企画部 共創推進課 (担当: 今野・岡島・塩野・巢山・高坂)

メールアドレス: contact_pr_project@expo2025.or.jp

TEL: 06-6625-8725

【A】2年前イベントの独自開催

大阪・関西万博開催2年前に関連した独自イベントの開催をお願いいたします。

2023年4月13日（木）が開催2年前となりますので、前後約2週間の期間内に開催いただければ幸いです。

イベント開催にあたっては、協会から提供いたします2年前キービジュアルをご活用いただき、全国で統一的なイメージで盛り上がりを作りたいと考えております。セレモニアル動画もご使用いただけます。さらに、所定の手続きが必要となりますが後援名義もご使用いただけます。

また、イベント開催にあたり公式キャラクター「ミヤクミヤク」の派遣依頼がございましたら、協会までご相談ください。

皆さまにご開催いただくイベントは、協会公式ホームページ等で告知することも検討しております。

- 開催希望期間：4月13日の前後約2週間〔4月1日（土）～5月7日（日）〕

<参考例> 1000日前に開催された各団体・企業のイベント



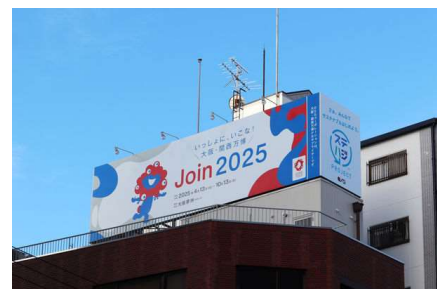
【B】2年前キービジュアル・セレモニアル動画の掲出

2年前キービジュアルを皆様がお持ちのメディアもしくは掲出可能な場所（デジタルサイネージ、街頭ビジョン、看板等）へのご掲出をお願いいたします。

キービジュアルはリサイズが可能なデータとして提供させていただきます。またセレモニアル動画もご使用いただけますので、使用ガイド（後日作成予定）に従って掲出をお願いいたします。

- 掲出希望期間：4月13日の前後約1ヶ月程度〔3月13日（月）～5月13日（土）〕

<参考：屋外広告媒体での告知協力例>



【C】2年前キービジュアル・セレモニアル動画のSNS投稿

協会から提供いたします2年前キービジュアル又はセレモニアル動画を各団体・企業様のSNSでご投稿をお願いいたします。同一ビジュアル、メッセージの投稿が一斉になされることで、全国的な機運醸成を図りたいと考えています。

投稿方法の詳細につきましては、後日改めてお知らせいたします。

<投稿概要>

- 投稿日 **2023年4月13日(木)** 0:00~24:00

※投稿時間はお任せします。

- 投稿内容

2年前キービジュアル又は2年前セレモニアル動画を使用し、統一のハッシュタグ（別途ご案内）、大阪・関西万博公式アカウント（Instagram・Twitter・Facebook）へのタグ付けをいただき、「2年後に迫った万博が、どんな万博になって欲しいか」皆様のメッセージと共にご投稿お願いいたします。

- その他

適宜、大阪・関西万博公式アカウントへのいいね、リツイートをお願いいたします。